

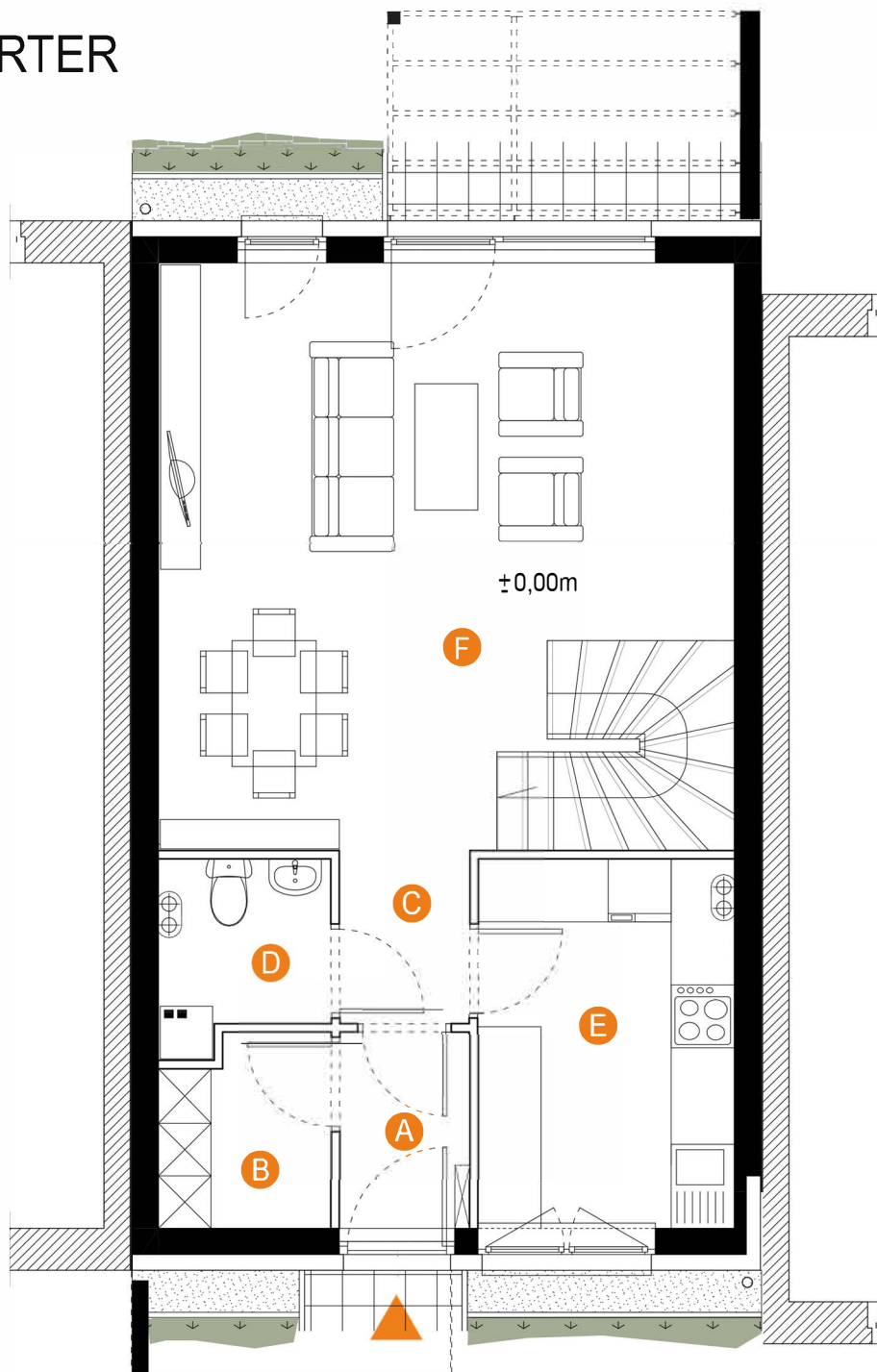
WAWRÓW

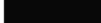

nr: 18

Powierzchnia użytkowa: 93,24m² Powierzchnia całkowita działki: ~156 m²

Powierzchnia zabudowy: 59,9m²

PARTER

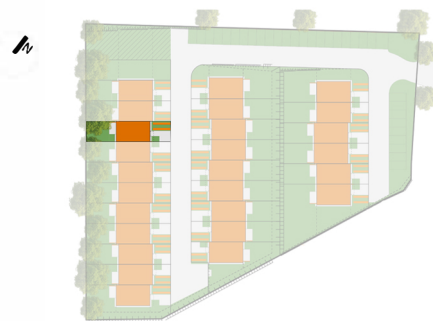


 ELEMENTY STAŁE
 ŚCIANY DZIAŁOWE NADAJĄCE SIĘ DO DEMONTAŻU

| | | |
|----------|-----------------------------|----------------------------|
| A | PRZEDSIONEK | 2,23 m ² |
| B | POMIESZCZENIE MAGAZYNOWE | 2,75 m ² |
| C | KOMUNIKACJA | 2,00 m ² |
| D | ŁAZIENKA | 2,65 m ² |
| E | KUCHNIA | 8,41 m ² |
| F | SALON | 30,36 m ² |
| | ŁĄCZNIE: | 48,40 m² |

RZECZYWISTA POWIERZCHNIA LOKALU MOŻE
NIEZNACZNIE RÓŻNIĆ SIĘ OD POWIERZCHNI
PODANEJ NA KARCIE.
POWIERZCHNIA UŻYTKOWA LOKALU OBLICZONA
ZOSTAŁA ZGODNIE Z POLSKĄ NORMĄ
PN-ISO 9836:1997.
DEMONTAŻ ŚCIAN MOŻLIWY JEST WYŁĄCZNIE
W OPARCIU O PROJEKT WYKONANY POPRZECZ
OSOBĘ DO TEGO UPRAWNIONĄ, NINIEJSZE
DANE SĄ POGLĄDOWE I MOGĄ ODBIEGAĆ OD
OSTATECZNEGO PROJEKTU REALIZACYJNEGO.

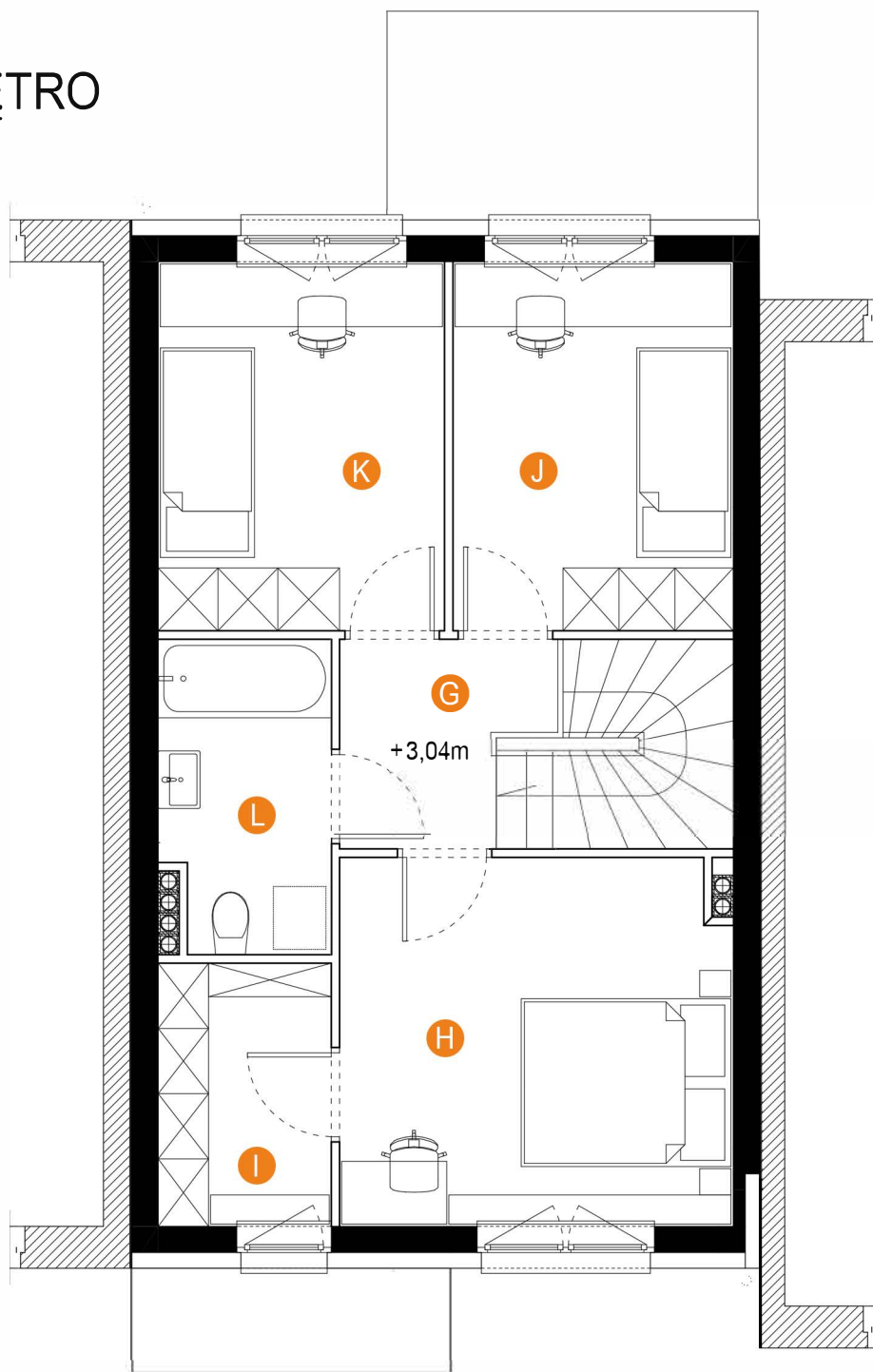




WAWRÓW | nr: 18 | Powierzchnia użytkowa: 93,24m² Powierzchnia całkowita działki: ~156 m²

Powierzchnia zabudowy: 59,9m²

PIĘTRO



ELEMENTY STAŁE
ŚCIANY DZIAŁOWE NADAJĄCE SIĘ DO DEMONTAŻU

| | | |
|----------|-----------------|----------------------------|
| G | KOMUNIKACJA | 7,33 m ² |
| H | SYPIALNIA 1 | 12,80 m ² |
| I | GARDEROBA | 4,02 m ² |
| J | SYPIALNIA 2 | 9,21 m ² |
| K | SYPIALNIA 3 | 9,42 m ² |
| L | ŁAZIENKA | 4,58 m ² |
| | ŁĄCZNIE: | 44,84 m² |

RZECZYWISTA POWIERZCHNIA LOKALU MOŻE NIEZNACZNIE RÓŻNIĆ SIĘ OD POWIERZCHNI PODANEJ NA KARCIE.
 POWIERZCHNIA UŻYTKOWA LOKALU OBLICZONA ZOSTAŁA ZGODNIE Z POLSKĄ NORMĄ PN-ISO 9836:1997.
 DEMONTAŻ ŚCIAN MOŻLIWY JEST WYŁĄCZNIE W OPARCIU O PROJEKT WYKONANY POPRZEZ OSOBĘ DO TEGO UPRAWNIONĄ, NINIEJSZE DANE SĄ POGLĄDOWE I MOGĄ ODBIEGAĆ OD OSTATECZNEGO PROJEKTU REALIZACYJNEGO.

