

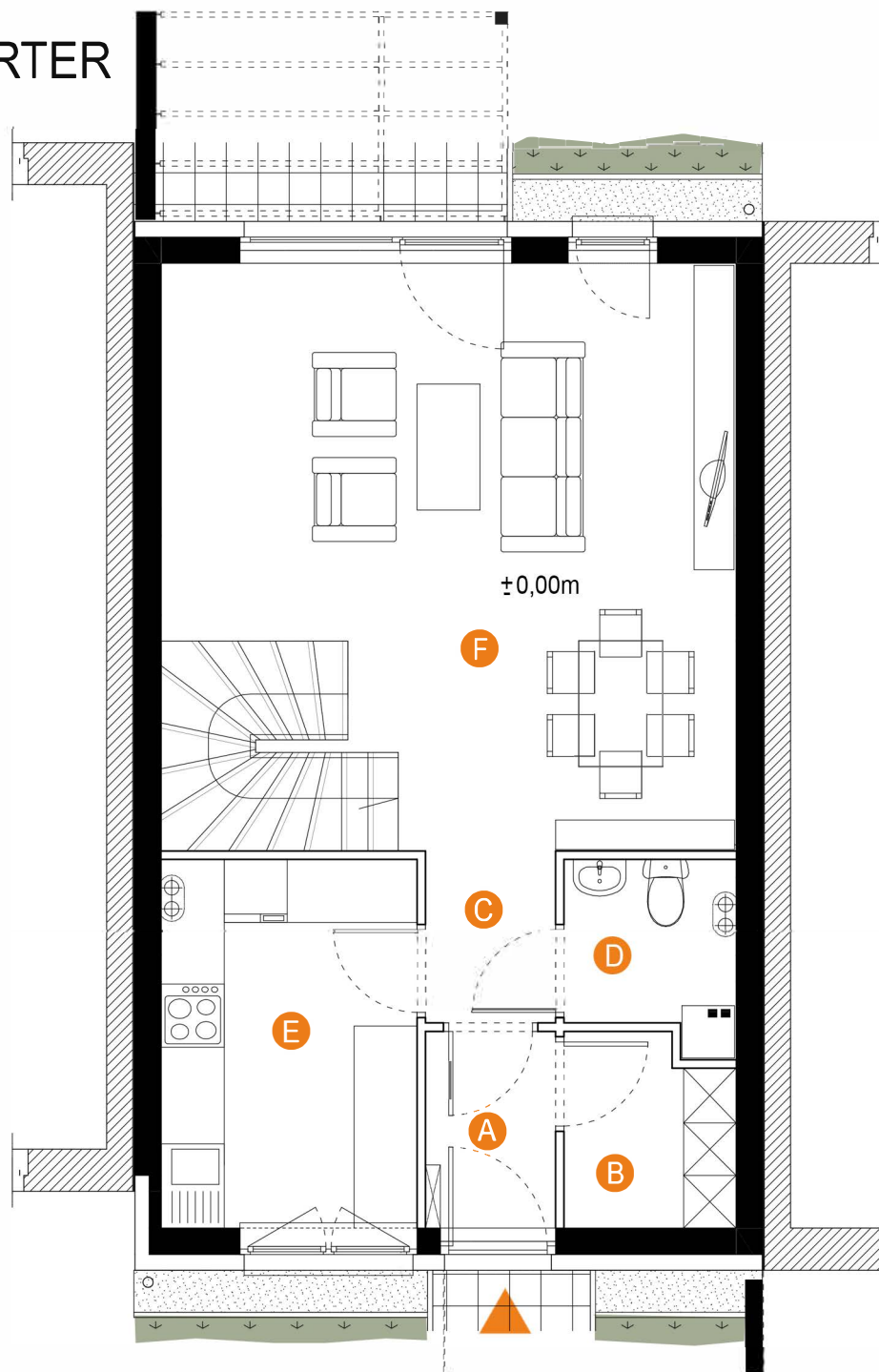
WAWRÓW



nr: 2

Powierzchnia użytkowa: 93,24m<sup>2</sup> Powierzchnia całkowita działki: ~156 m<sup>2</sup>

Powierzchnia zabudowy: 59,9m<sup>2</sup>

## PARTER

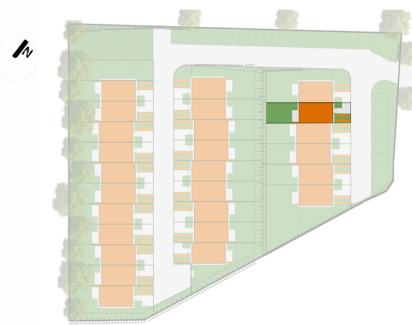


 ELEMENTY STAŁE  
 ŚCIANY DZIAŁOWE NADAJĄCE SIĘ DO DEMONTAŻU

<b>A</b>	PRZEDSIÓNEK	2,23 m <sup>2</sup>
<b>B</b>	POMIESZCZENIE MAGAZYNOWE	2,75 m <sup>2</sup>
<b>C</b>	KOMUNIKACJA	2,00 m <sup>2</sup>
<b>D</b>	ŁAZIENKA	2,65 m <sup>2</sup>
<b>E</b>	KUCHNIA	8,41 m <sup>2</sup>
<b>F</b>	SALON	30,36 m <sup>2</sup>
	<b>ŁĄCZNIE:</b>	<b>48,40 m<sup>2</sup></b>

RZECZYWISTA POWIERZCHNIA LOKALU MOŻE  
NIEZNACZNIE RÓŻNIĆ SIĘ OD POWIERZCHNI  
PODANEJ NA KARCIE.  
POWIERZCHNIA UŻYTKOWA LOKALU OBLICZONA  
ZOSTAŁA ZGODNIE Z POLSKĄ NORMĄ  
PN-ISO 9836:1997.  
DEMONTAŻ ŚCIAN MOŻLIWY JEST WYŁĄCZNIE  
W OPARCIU O PROJEKT WYKONANY POPRZECZ  
OSOBĘ DO TEGO UPRAWNIONĄ, NINIEJSZE  
DANE SĄ POGLĄDOWE I MOGĄ ODBIEGAĆ OD  
OSTATECZNEGO PROJEKTU REALIZACYJNEGO.

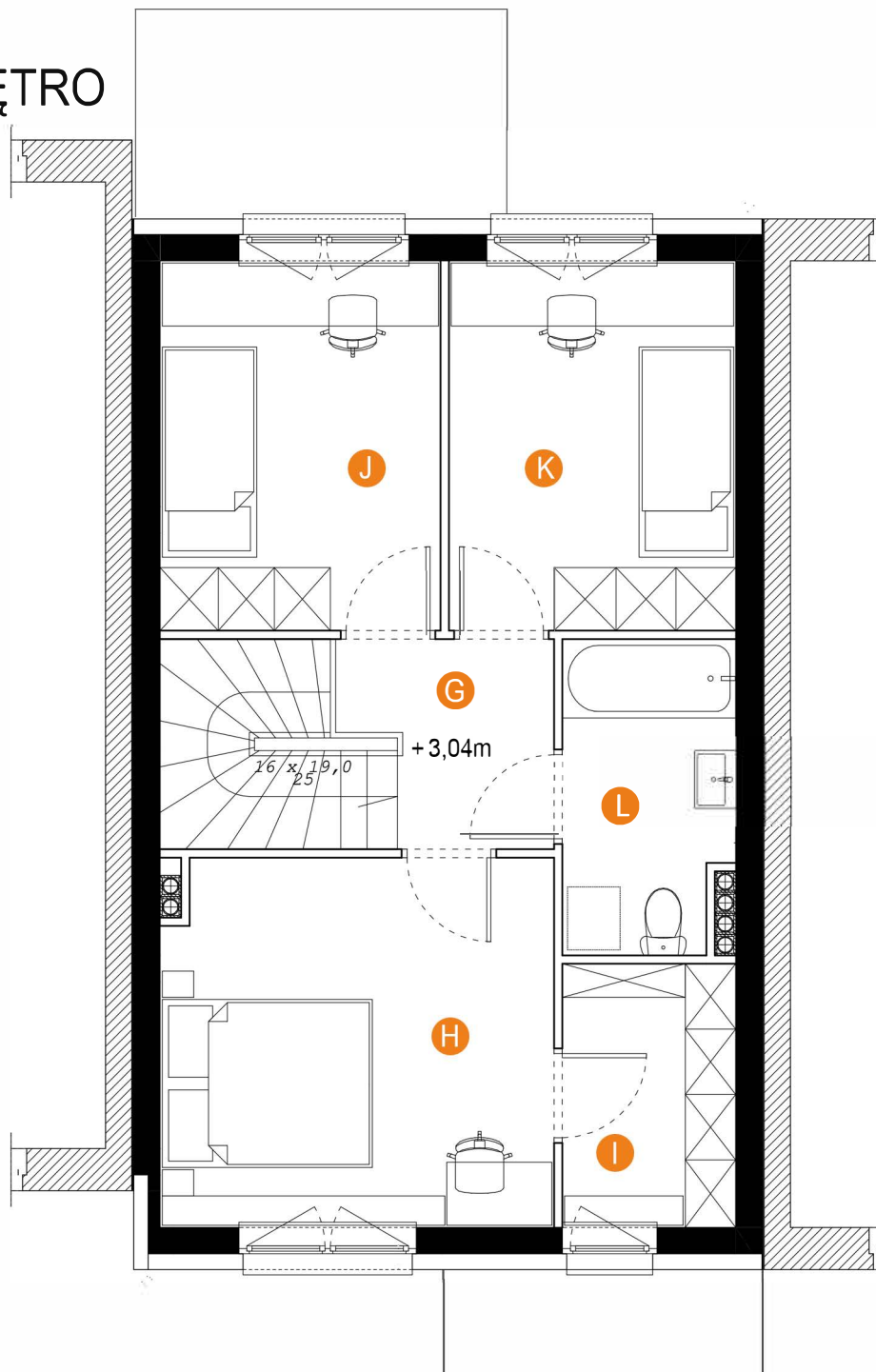




WAWRÓW | nr: 2 | Powierzchnia użytkowa: 93,24m<sup>2</sup> Powierzchnia całkowita działki: ~156 m<sup>2</sup>

Powierzchnia zabudowy: 59,9m<sup>2</sup>

## PIĘTRO



**ELEMENTY STAŁE**  
**ŚCIANY DZIAŁOWE NADAJĄCE SIĘ DO DEMONTAŻU**

<b>G</b>	KOMUNIKACJA	7,33 m <sup>2</sup>
<b>H</b>	SYPIALNIA 1	12,80 m <sup>2</sup>
<b>I</b>	GARDEROBA	4,02 m <sup>2</sup>
<b>J</b>	SYPIALNIA 2	9,21 m <sup>2</sup>
<b>K</b>	SYPIALNIA 3	9,42 m <sup>2</sup>
<b>L</b>	ŁAZIENKA	4,58 m <sup>2</sup>
	<b>ŁĄCZNIE:</b>	<b>44,84 m<sup>2</sup></b>

RZECZYWISTA POWIERZCHNIA LOKALU MOŻE NIEZNACZNIE RÓŻNIĆ SIĘ OD POWIERZCHNI PODANEJ NA KARCIE.  
 POWIERZCHNIA UŻYTKOWA LOKALU OBLICZONA ZOSTAŁA ZGODNIE Z POLSKĄ NORMĄ PN-ISO 9836:1997.  
 DEMONTAŻ ŚCIAN MOŻLIWY JEST WYŁĄCZNIE W OPARCIU O PROJEKT WYKONANY POPRZEZ OSOBĘ DO TEGO UPRAWNIONĄ, NINIEJSZE DANE SĄ POGLĄDOWE I MOGĄ ODBIEGAĆ OD OSTATECZNEGO PROJEKTU REALIZACYJNEGO.

0m 1 2 3 4 5m