

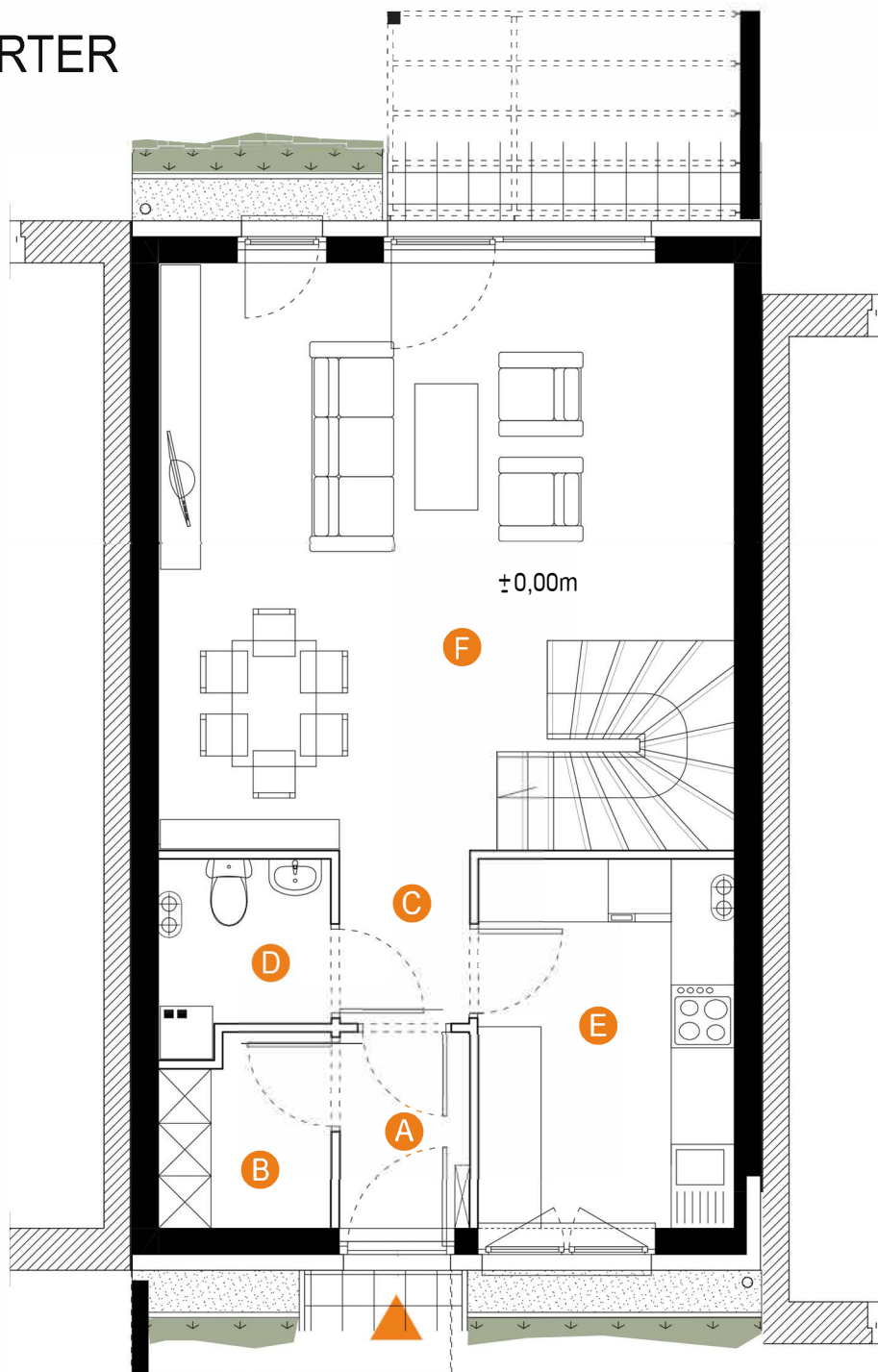
WAWRÓW

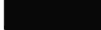

nr: 10

Powierzchnia użytkowa: 93,24m² Powierzchnia całkowita działki: ~156 m²

Powierzchnia zabudowy: 59,9m²

PARTER

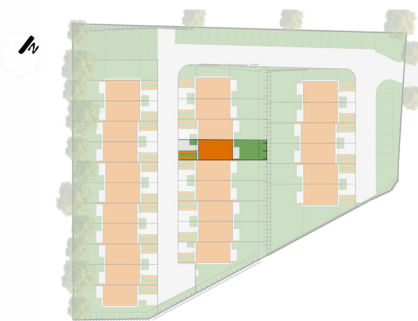


 ELEMENTY STAŁE
 ŚCIANY DZIAŁOWE NADAJĄCE SIĘ DO DEMONTAŻU

A	PRZEDSIONEK	2,23 m ²
B	POMIESZCZENIE MAGAZYNOWE	2,75 m ²
C	KOMUNIKACJA	2,00 m ²
D	ŁAZIENKA	2,65 m ²
E	KUCHNIA	8,41 m ²
F	SALON	30,36 m ²
	ŁĄCZNIE:	48,40 m²

RZECZYWISTA POWIERZCHNIA LOKALU MOŻE
NIEZNACZNIE RÓŻNIĆ SIĘ OD POWIERZCHNI
PODANEJ NA KARCIE.
POWIERZCHNIA UŻYTKOWA LOKALU OBLICZONA
ZOSTAŁA ZGODNIE Z POLSKĄ NORMĄ
PN-ISO 9836:1997.
DEMONTAŻ ŚCIAN MOŻLIWY JEST WYŁĄCZNIE
W OPARCIU O PROJEKT WYKONANY POPRZEZ
OSOBĘ DO TEGO UPRAWNIONĄ, NINIEJSZE
DANE SĄ POGLĄDOWE I MOGĄ ODBIEGAĆ OD
OSTATECZNEGO PROJEKTU REALIZACYJNEGO.

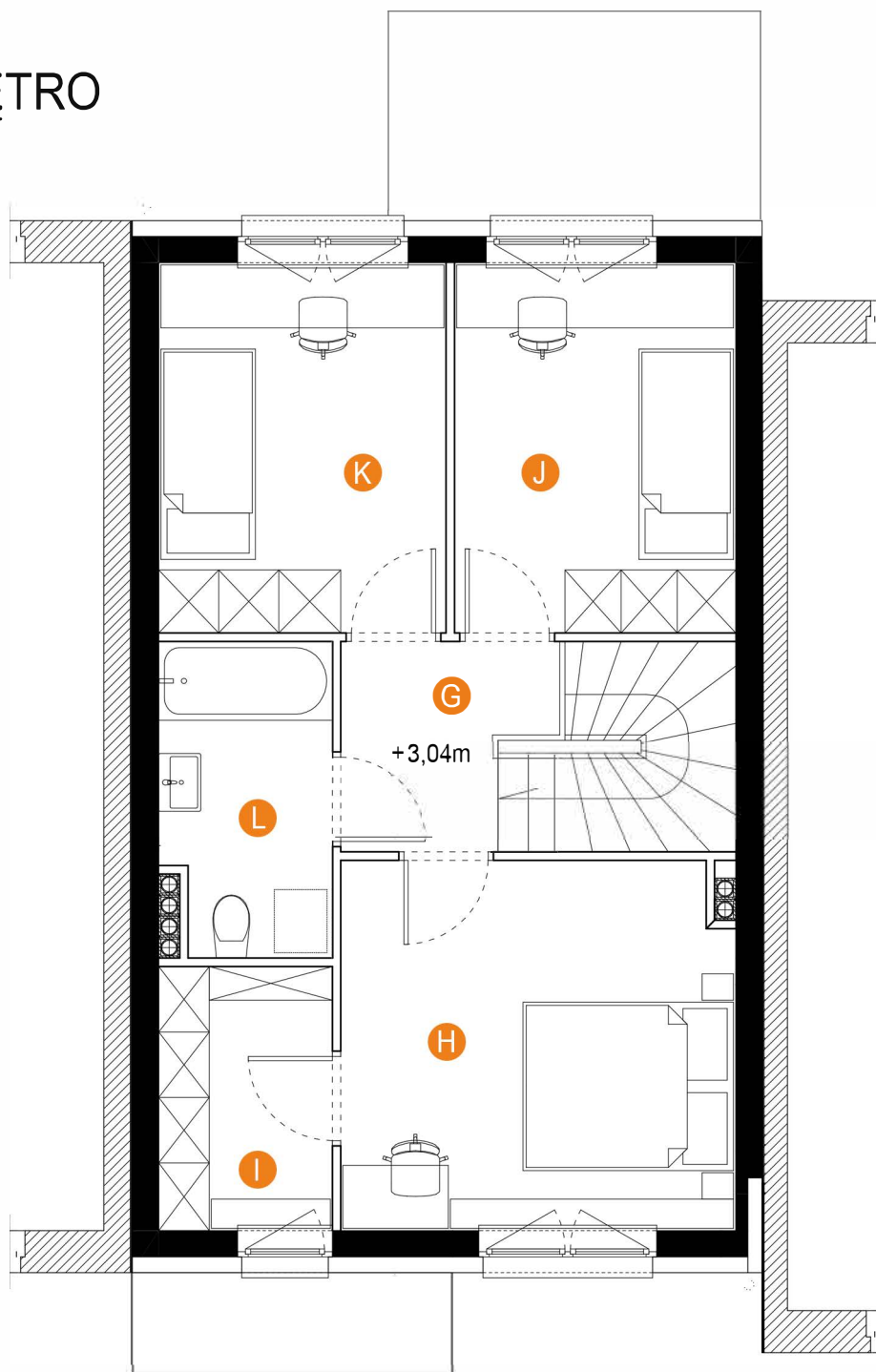




WAWRÓW | nr: 10 | Powierzchnia użytkowa: 93,24m² Powierzchnia całkowita działki: ~156 m²

Powierzchnia zabudowy: 59,9m²

PIĘTRO



ELEMENTY STAŁE
ŚCIANY DZIAŁOWE NADAJĄCE SIĘ DO DEMONTAŻU

G	KOMUNIKACJA	7,33 m ²
H	SYPIALNIA 1	12,80 m ²
I	GARDEROBA	4,02 m ²
J	SYPIALNIA 2	9,21 m ²
K	SYPIALNIA 3	9,42 m ²
L	ŁAZIENKA	4,58 m ²
	ŁĄCZNIE:	44,84 m²

RZECZYWISTA POWIERZCHNIA LOKALU MOŻE NIEZNACZNIE RÓŻNIĆ SIĘ OD POWIERZCHNI PODANEJ NA KARCIE.
 POWIERZCHNIA UŻYTKOWA LOKALU OBLICZONA ZOSTAŁA ZGODNIE Z POLSKĄ NORMĄ PN-ISO 9836:1997.
 DEMONTAŻ ŚCIAN MOŻLIWY JEST WYŁĄCZNIE W OPARCIU O PROJEKT WYKONANY POPRZEZ OSOBĘ DO TEGO UPRAWNIONĄ, NINIEJSZE DANE SĄ POGLĄDOWE I MOGĄ ODBIEGAĆ OD OSTATECZNEGO PROJEKTU REALIZACYJNEGO.

